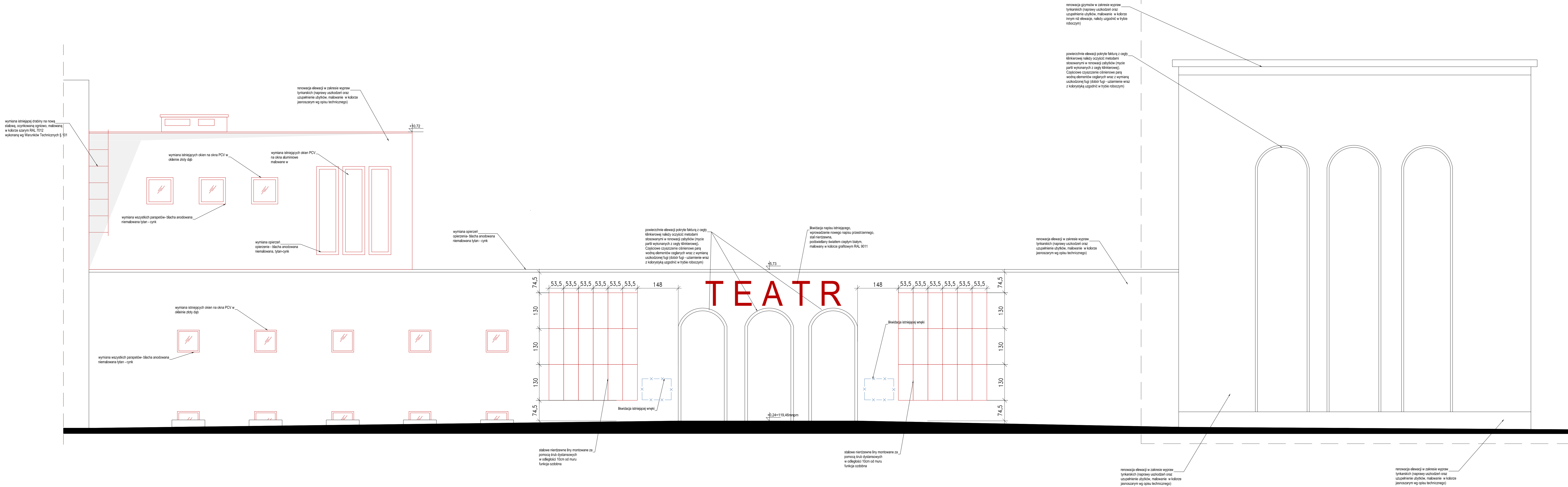


ZAKRES OPRACOWANIA



LEGENDA:

- x — x — x — ELEMENTY PRZEZNACZONE DO DEMONTAŻU
- — — — — ELEMENTY PROJEKTOWANE

UWAGI:

1. Wszystkie roboty należy wykonywać zgodnie z Polskimi Normami. "Warunkami technicznymi wykonania i odbioru robót, budowlano-montażowych opracowanymi przez Instytut Techniki Budowlanej oraz zasadami wiedzy i sztuki budowlanej.
2. Brak wskazania na rysunku technicznym elementu, którego zastosowanie wynika ze znanych lub powszechnie przyjętych rozwiązań w zakresie sztuki budowlanej nie zwalnia wykonawcy z konieczności skalkulowania i zastosowania takiego elementu w porozumieniu z Inwestorem a także z projektantem i za jego zgodą.
3. Każdy składnik projektowy należy rozpatrywać i rozpoznawać w dokumentacji w kontekście wszystkich rysunków, które do tego składnika się odnoszą z uwzględnieniem wszystkich opisów technicznych i zasad sztuki budowlanej.
4. Wszystkie elementy konstrukcyjne należy przynajmniej według pozycji opisanych na archiwizacji lokalizacyjnych w dokumentacji.
5. Zależnie niezgodności pomiędzy projektem architektonicznym i pozostałymi opracowaniami branżowymi oraz stanem istniejącym należy wyjaśnić i uzgodnić z projektantem.
6. Wszystkie elementy ruchome, elementy wyposażenia, w szczególności elementy stolarki i skłarki okiennej i drzwiowej, balustrad, i innych należy zamawiać i wykonywać / montować na podstawie zwięzłych opisów obmiarów rzeczywistych wykonanych na obiekcie.
7. Wszystkie materiały użyte w projekcie, rozwiązania techniczne i urządzenia muszą odpowiadać normom bezpieczeństwa ppot. i bhp, posiadać odpowiednie atesty i aprobaty do stosowania w budownictwie.
8. Uwagi i opisy zamieszczone w części opisowej projektu są integralną częścią niniejszego opracowania.
9. Wskazane na rzutach przykładowe elementy wyposażenia budynku / lokalu, w szczególności drzwi wewnętrzne, elementy armatury łazienkowej (np. umywalki, sedesły, broszki prysznicowe) i kuchenne (piecyk, kuchenki i inne) służą wyłącznie wskazaniu miejsc, w których mogą one zostać zamontowane stosownie do planowanego rozmieszczenia instalacji w budynku / lokalu i nie stanowią oferty w rozumieniu prawa handlowego.
10. Powierzchnie lokali zinventaryzować po wybudowaniu inwestycji w celu ustalenia rzeczywistych wymiarów.
11. Wszelkie wykonania posadzek należy wykonać do takich samych poziomów.
12. Spoczniki w celu wyrównania poziomów wykonać wylewką betonową zbrojoną siatką.

INWESTYCJA	Przebudowa placu wraz z budową obiektu kubaturowego przed Teatrem im. Aleksandra Fredy w Gnieźnie przy ul. Adama Mickiewicza 9 na działkach numer 73 i 74 obręb Gniezno		
LOKALIZACJA	ul. Adama Mickiewicza 9, Gniezno działka o nr ewid. 12/2, obręb Gniezno, miasto i gmina Gniezno		
INWESTOR	Teatr im. Aleksandra Fredy w Gnieźnie ul. Adama Mickiewicza 9 62-200 Gniezno		
STADIUM	PROJEKT BUDOWLANY		
JEDYNOŚĆKA PROJEKTOWA PRZEWODZĄCA			
DEMURG			
ul. Lubuskiego 2 62-227 Piasek tel./fax: +48 61 62 11 40 www.demurg.pl			
FUNKCJA	IMIĘ I NAZWISKO	NR UPR. W SPEC.	POPIIS
PROJEKTOWAŁ	mgr inż. arch. Jan Krzysztof Nikisch	WP-04000040602010 w specjalności architektura	
SPRAWDZIŁ	mgr inż. arch. Krzysztof Kaczmarek	WP-04000040621006 w specjalności architektura (sta w WP-021)	
OPRACOWAŁ	mgr inż. arch. Wojciech Kucharski		
TREŚĆ RYS.			SKALA

ELEWACJA POLUDNIOWO - WSCHODNIA				1:50
DATA	31 GRUDZIEŃ 2016	NR KONTRAKTU	001652	
BRANŻA	A	NR RYSUNKU	A.01	